

LadeKran

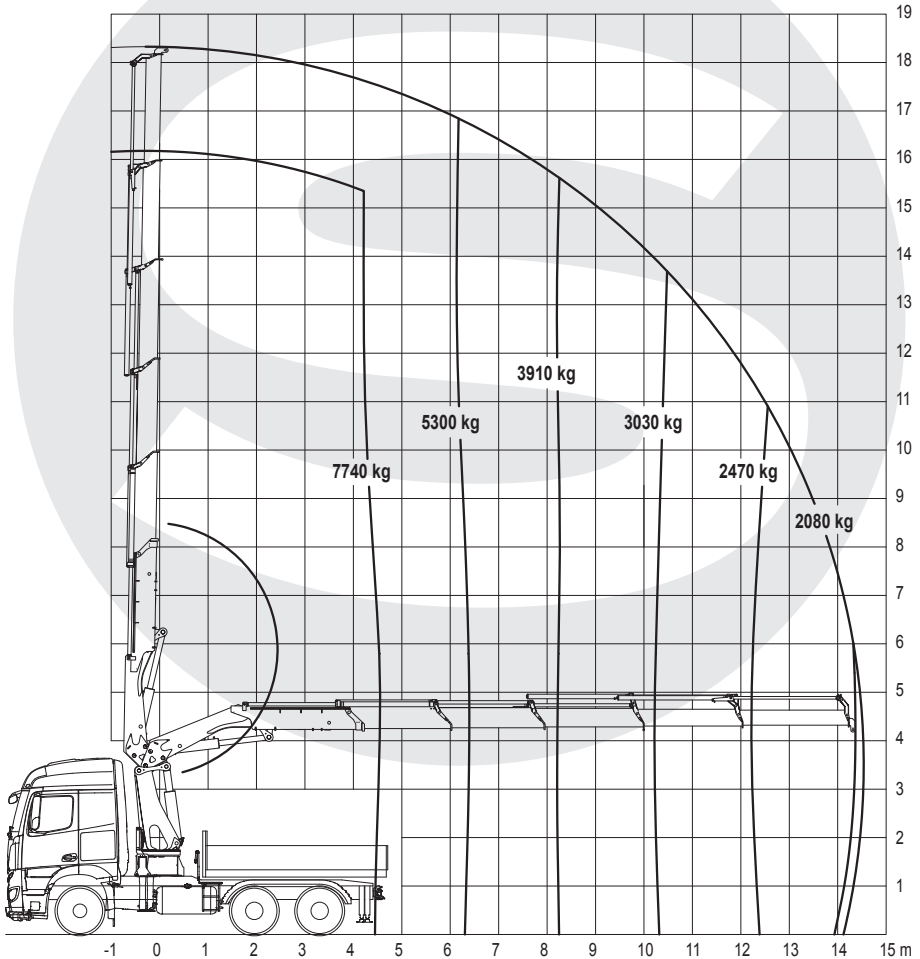
Seite

4

S-LK 40 ohne jib

Nutzlast: 8,00 t  
 Pritschenlänge: 3,20 m  
 Breite: 2,48 m  
 Ladehöhe unbeladen: 1,40 m

Ladekran  
 Arbeitsbereich: 360°  
 Abstützbreite vorne: 7,80 m  
 Abstützbreite hinten: 5,00 m  
 Seilwinde: max. 5,0 t



Kst 5365, 5366, 5368

LadeKran

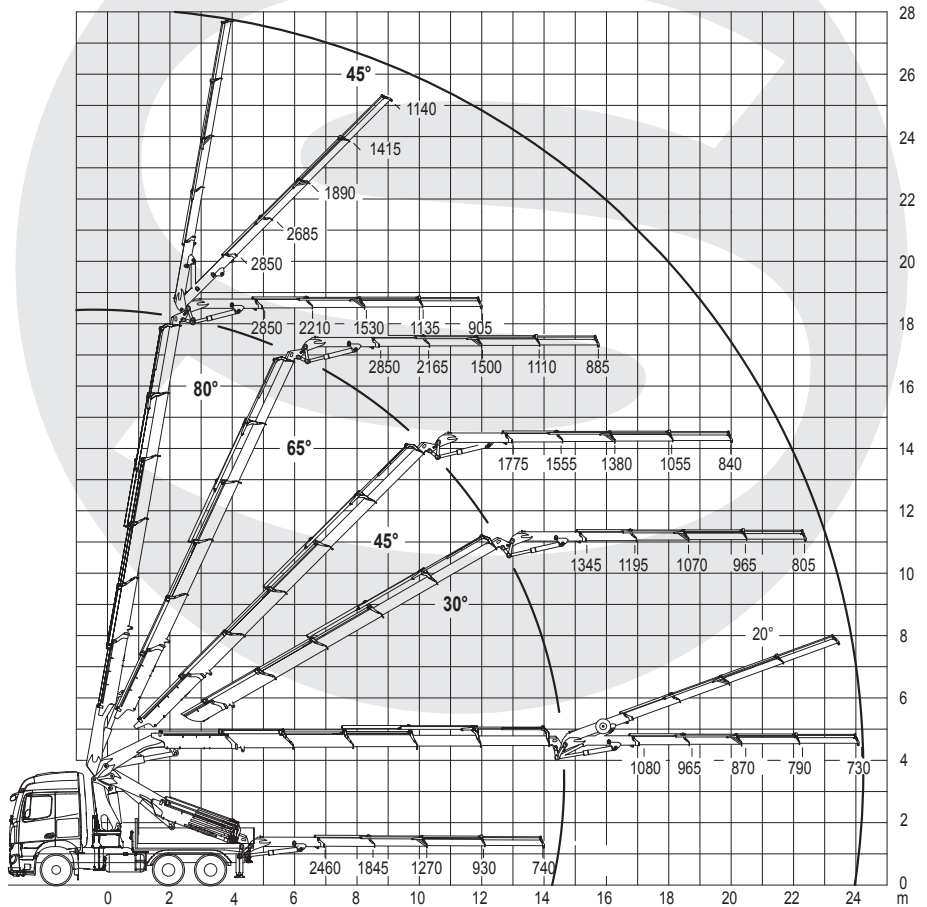
Seite

5

S-LK 40 mit jib

Nutzlast: 7,00 t  
 Pritschenlänge: 3,20 m  
 Breite: 2,48 m  
 Ladehöhe unbeladen: 1,40 m

Ladekran  
 Arbeitsbereich: 360°  
 Abstützbreite vorne: 7,80 m  
 Abstützbreite hinten: 5,00 m  
 Seilwinde: max. 5,0 t



Kst 5365, 5366, 5368