

## LadeKran S-LK 55



Auslegerlänge  
25,5 m

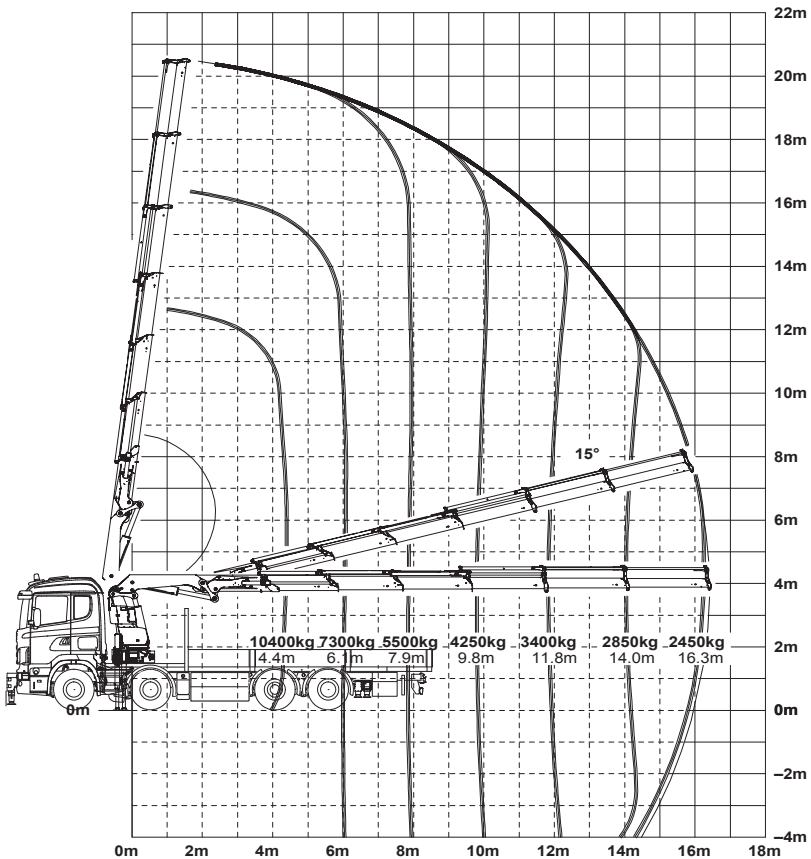


Traglast  
10,4 t

**Nutzlast:** 8,50 t  
**Pritschenlänge:** 6,20 m  
**Breite:** 2,48 m  
**Ladehöhe unbeladen:** 1,15 m

**Ladekran**  
**Arbeitsbereich:** 360°  
**Abstützbreite vorne:** 7,80 m  
**Abstützbreite hinten:** 5,20 m

**Traglasten ohne Jib**

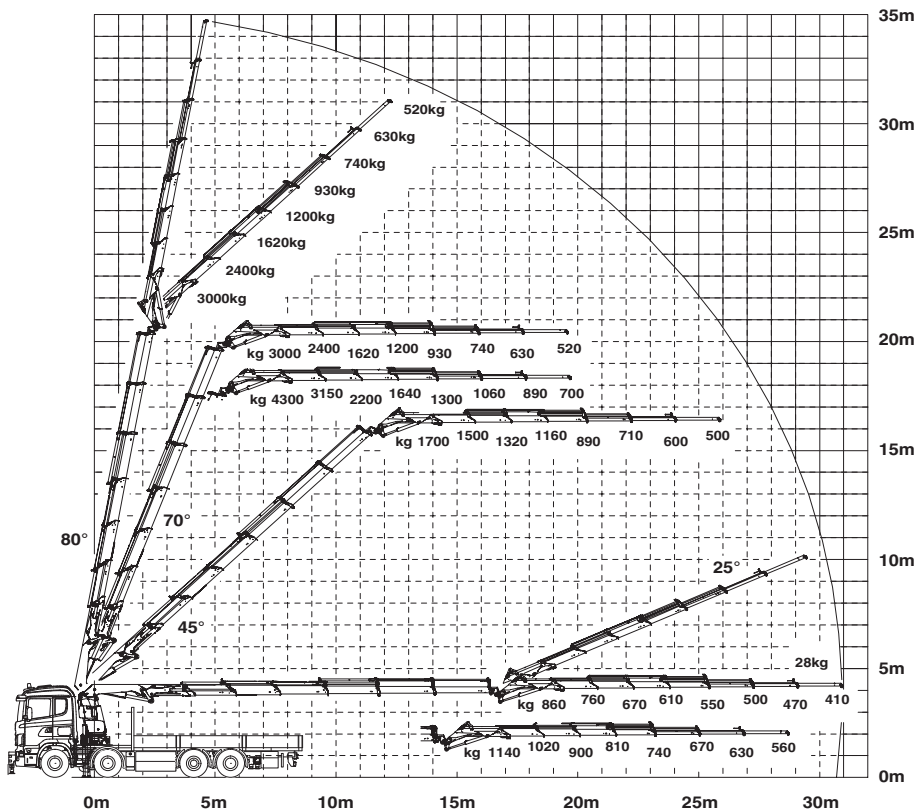


Kst 5376, 5377

**Nutzlast:** 7,50 t  
**Pritschenlänge:** 6,20 m  
**Breite:** 2,48 m  
**Ladehöhe unbeladen:** 1,15 m

**Ladekran**  
**Arbeitsbereich:** 360°  
**Abstützbreite vorne:** 7,80 m  
**Abstützbreite hinten:** 5,20 m

## Traglasten mit Jib



<b>Nutzlast:</b>	<b>8,50 t</b>
<b>Pritschenlänge:</b>	<b>6,20 m</b>
<b>Breite:</b>	<b>2,48 m</b>
<b>Ladehöhe unbeladen:</b>	<b>1,15 m</b>

